

Après le bac **STMG**

Ressources humaines et communication

LES BTS ET LES DUT CONVIENNENT PARTICULIÈREMENT AUX TITULAIRES DU BAC **STMG**

STS (sections de techniciens supérieurs)

Implantées en lycée, elles préparent au BTS (brevet de technicien supérieur) en deux ans. C'est un diplôme à finalité professionnelle qui peut permettre la poursuite d'études.

La formation comprend :

- 1/3 de formation générale
- 2/3 de formation technologique et professionnelle

Sélection sur dossier scolaire.

Inscription du 22 janvier au 12 mars sur la plateforme Parcoursup.

BTS les plus adaptés

- Banque, conseiller de clientèle (particuliers)
- Communication
- Gestion de la PME
- Notariat
- Services et prestations des secteurs sanitaire et social
- Support à l'action managériale
- Tourisme

Autres BTS envisageables

- Assurance
- Commerce international à référentiel commun européen
- Comptabilité et gestion
- Gestion des transports et logistique associée
- Management commercial opérationnel
- Métiers de l'esthétique-cosmétique-parfumerie
- Négociation et digitalisation relation client
- Professions immobilières
- Services informatiques aux organisations
 - option solutions d'infrastructure, systèmes et réseaux
 - option solutions logicielles et applications métiers
- Technico-commercial (BTS-BTSA)

Également après un an de mise à niveau

- BTS Management en hôtellerie et restauration
 - option A management d'unité de restauration
 - option B management d'unité de production culinaire
 - option C management d'unité d'hébergement

DN MADE (diplôme national des métiers d'arts et du design)

Le DN MADE a pour but l'acquisition de connaissances et de compétences professionnelles dans les différents champs des métiers d'art et du design. Il se prépare en 3 ans, le cursus prévoit une spécialisation progressive et une individualisation du parcours.

Sélection sur dossier scolaire.

Inscription du 22 janvier au 12 mars sur la plateforme Parcoursup.

Le DN MADE propose 14 mentions :

- Animation*, espace, événement, graphisme, innovation sociale*, instrument*, livre*, matériaux*, mode, numérique*, objet, ornement*, patrimoine*, spectacle*.

Dans l'académie d'Orléans-Tours, la première année du DN MADE est une année commune de découverte des études en arts appliqués :

- Portail 1^{ère} année commune Espace - Événement - Graphisme - Mode - Objet.

IUT (instituts universitaires de technologie)

Ils préparent au DUT (diplôme universitaire de technologie) en deux ans. C'est un diplôme à finalité professionnelle qui permet aussi la poursuite d'études. La formation comprend :

- 1/2 de formation générale
- 1/2 de formation technologique et professionnelle

Sélection sur dossier scolaire.

Inscription du 22 janvier au 12 mars sur la plateforme Parcoursup.

DUT les plus adaptés

- Information - communication
 - option communication des organisations
 - option information numérique dans les organisations

Autres DUT envisageables

- Carrières sociales
 - option animation sociale et socioculturelle
 - option gestion urbaine
- Gestion des entreprises et des administrations
 - option gestion comptable et financière
 - option gestion des ressources humaines
 - option gestion et management des organisations
- Gestion logistique et transport
- Informatique (avec un bon niveau en mathématiques)
- Métiers du multimédia et de l'internet
- Qualité, logistique industrielle et organisation
- Techniques de commercialisation

* Mentions préparées hors académie

CPGE (classes préparatoires aux grandes écoles)

Les classes préparatoires demandent un bon niveau scolaire et de bonnes capacités de travail. Peu de titulaires du Bac STMG postulent à une classe préparatoire. Pourtant un grand nombre de ceux ou celles qui font ce choix intègrent une grande école de commerce et de gestion.

Sélection sur dossier scolaire.

Inscription du 22 janvier au 12 mars sur la plateforme Parcoursup.

- CPGE économique et commerciale option technologique, réservée aux titulaires du Bac STMG, en deux ans en lycée.
- CPGE ATS en 1 an après un BTS ou un DUT tertiaire (hors académie)

UNIVERSITÉ

À l'université des dispositifs d'accompagnement pédagogique et des parcours de formation personnalisés peuvent être proposés aux étudiants et étudiantes pour garantir leur réussite en licence.

Inscription du 22 janvier au 12 mars sur la plateforme Parcoursup

Les titulaires du Bac STMG s'inscrivent en première année de Licence principalement dans les domaines Droit, économie, gestion et Sciences humaines et sociales.

FORMATIONS SPÉCIALISÉES

Elles recrutent en général sur concours.

Attention, quelquefois les inscriptions se font dès le premier trimestre.

La durée des études varie selon les formations.

Inscription du 22 janvier au 12 mars sur la plateforme Parcoursup. Pour les formations non concernées par Parcoursup, il conviendra de se renseigner directement auprès des établissements.

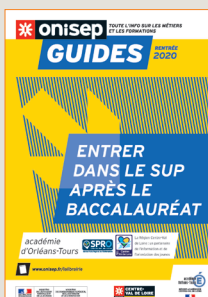
- Écoles d'art
- Écoles de notariat
- Écoles de l'armée
- Écoles de commerce et de gestion
- École du secteur paramédical : infirmier/ière...
- Écoles du secteur social : assistant/e de service social, conseiller/ère en économie sociale et familiale, éducateur/trice spécialisé/e, éducateur/trice de jeunes enfants, éducateur/trice technique spécialisé/e
- Formations des Chambres de commerce et d'industrie (CCI)...

Attention listes non exhaustives.

À DÉCOUVRIR !



En vente sur
librairie.onisep.fr



D'autres formations dans :

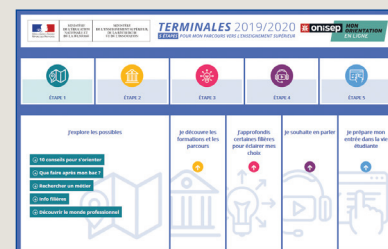
- le guide régional Onisep "Entrer dans le SUP après le baccalauréat" distribué à tous les élèves de terminale en novembre.
- le dossier Onisep "Après le bac".
- la documentation Onisep au CDI ou BDI de votre lycée ou au CIO (kiosque).
- le site internet www.onisep.fr

Adressez-vous à :

- un ou une psychologue de l'Éducation nationale (au lycée ou au CIO).

www.terminales2019-2020.fr

un site entièrement dédié à l'accompagnement des élèves de terminale vers l'enseignement supérieur.



PRÉVOYEZ PLUSIEURS SOLUTIONS, SURTOUT SI VOUS ÊTES CANDIDAT/E À UN RECRUTEMENT SUR CONCOURS OU SUR DOSSIER.