



Pix est un **service public en ligne, gratuit** et **ouvert à tous** qui permet de développer, évaluer et certifier ses compétences numériques.

Les compétences numériques

Les compétences numériques englobent un ensemble de savoirs et savoir-faire permettant à chacun de naviguer avec des outils numériques de manière sûre, responsable et critique.



La plateforme Pix

La plateforme Pix permet à chacun de cultiver ses compétences numériques grâce à des défis sur des situations réelles, manipulations de fichiers et de données, d'explorer le web à travers des enquêtes et tester votre culture numérique.

- **Une expérience personnalisée**
Pix adapte la difficulté des questions, réponse après réponse en fonction des résultats.
- **Des défis qui s'adaptent aux enjeux d'aujourd'hui et de demain**
Les questions évoluent constamment pour rester en phase avec les technologies et les nouveaux usages.
- **Une certification reconnue**
Reconnue par l'État, la Certification Pix permet de valoriser les compétences numériques.

➤ La Certification Pix

Recherche de stage, entrée dans les études supérieures ou dans la vie active : **la certification Pix permet de valoriser ses compétences numériques tout au long de son parcours !**



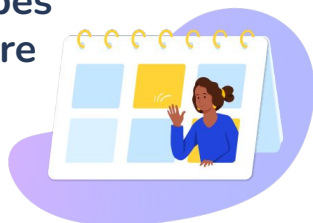
Le score obtenu lors de la certification est automatiquement remonté dans **Parcoursup** et peut également être valorisé sur le **CV**.

> Pix pour les élèves

Pour les élèves, de la 6e à la Terminale, la plateforme Pix est **accessible tout au long de la scolarité**, en classe ou en autonomie.



Les grandes étapes de l'année scolaire 2024/2025



Dès la 6e

L'aventure Pix commence en 6e avec des parcours pour sensibiliser à la cybersécurité et au cyberharcèlement, et explorer en immersion la culture générale numérique. À la clé, **l'obtention d'une attestation de sensibilisation au numérique !**



De la 5e à la Terminale

Au collège ou au lycée, l'année commence avec le parcours de rentrée Pix, puis se poursuit avec des parcours thématiques. La Certification Pix est passée chaque année par tous les élèves de 3e et Terminale en France.

> Du 7 novembre 2024 au 07 mars 2025 *(hors Nouvelle-Calédonie)*

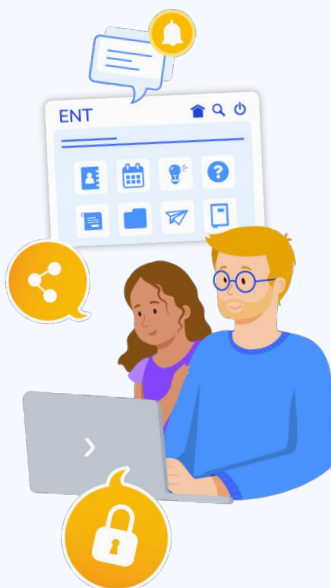
Certification des élèves de Tle (*lycée général et technologique, lycée professionnel*), de CAP(A) et des étudiants en 2e année de STS(A) et CPGE.

> Du 17 mars 2025 au 13 juin 2025 *(hors Nouvelle-Calédonie)*

Certification des élèves de 3e et au terme de la formation en BTS(A).

> Pix, c'est aussi pour les parents !

Préparer un exposé, consulter les devoirs à faire sur l'ENT (*Espace Numérique de Travail*), utiliser Parcoursup, échanger avec sa famille et ses amis sur les réseaux sociaux, jouer aux jeux vidéo... **Aujourd'hui, il faut savoir accompagner et protéger ses enfants dans leurs pratiques, leurs temps d'écran ou face au cyberharcèlement.**



Découvrez les nouveaux parcours Pix dédiés aux parents sur

pix.fr >



Des tests thématiques

jouables sans inscription en **5 minutes et sur smartphone**, pour aborder les compétences numériques indispensables.